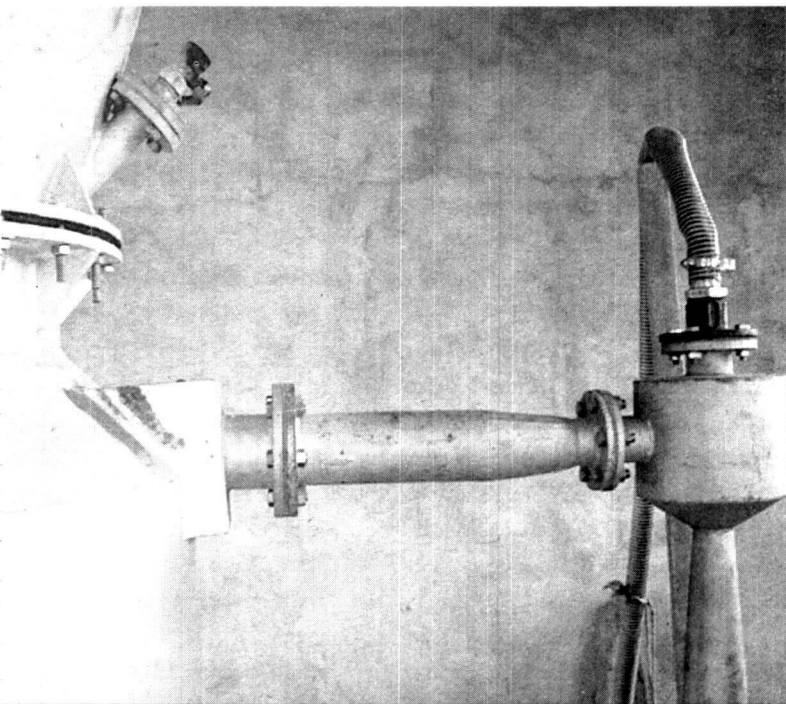


කණ්ඩියපිට වැව දැව දහන විදුලි උත්පාදන යෝජනා ක්‍රමය (ඩැන්රෝ ක්‍රමය)

දැව දහනය සිදුකෙරෙන ප්‍රතිලයක හැඩය ගත් කෝට

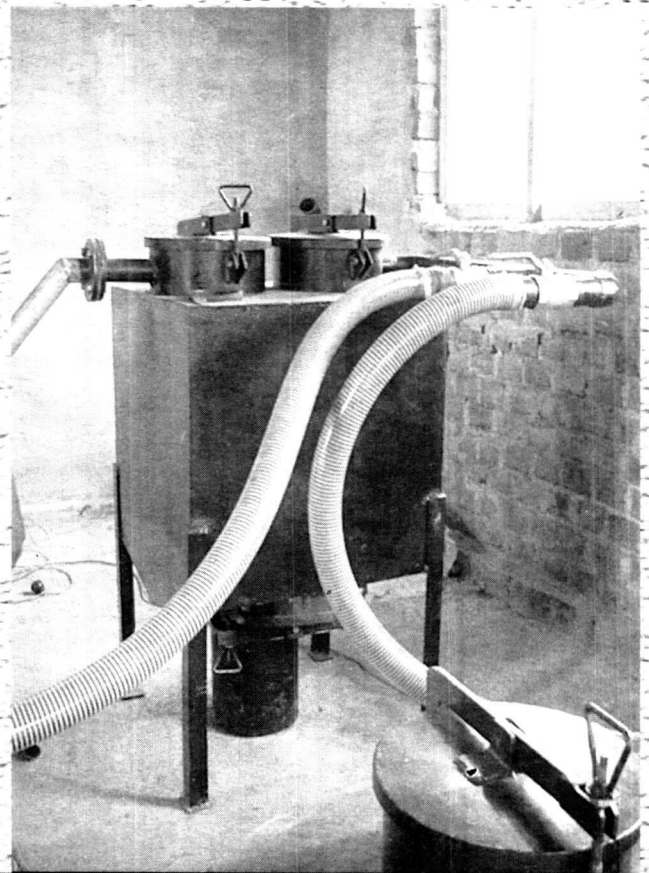
ලංකාවේ ජාතික විදුලිබල පද්ධතියෙන් විදුලිය ලබාගැනීමට අපහසු දුෂ්කර ගම්මාන සඳහා විදුලිය ලබාදීමට එනර්ෆැඩ් ආයතනය මඟින් නිර්මාණය කරන ලදුව මොණරාගල දිස්ත්‍රික්කයේ කණ්ඩියපිට වැව ගමේ ස්ථාපිත කොට ඇති දැව දහන වායු විදුලි උත්පාදන යන්ත්‍රයයි මේ. මේ මඟින් කිලෝවොට් 6 ක විදුලියක් උත්පාදනය කෙරෙන අතර එය නිවාස 30 ක අදුර දුරලන්නට සමත්ව ඇත.



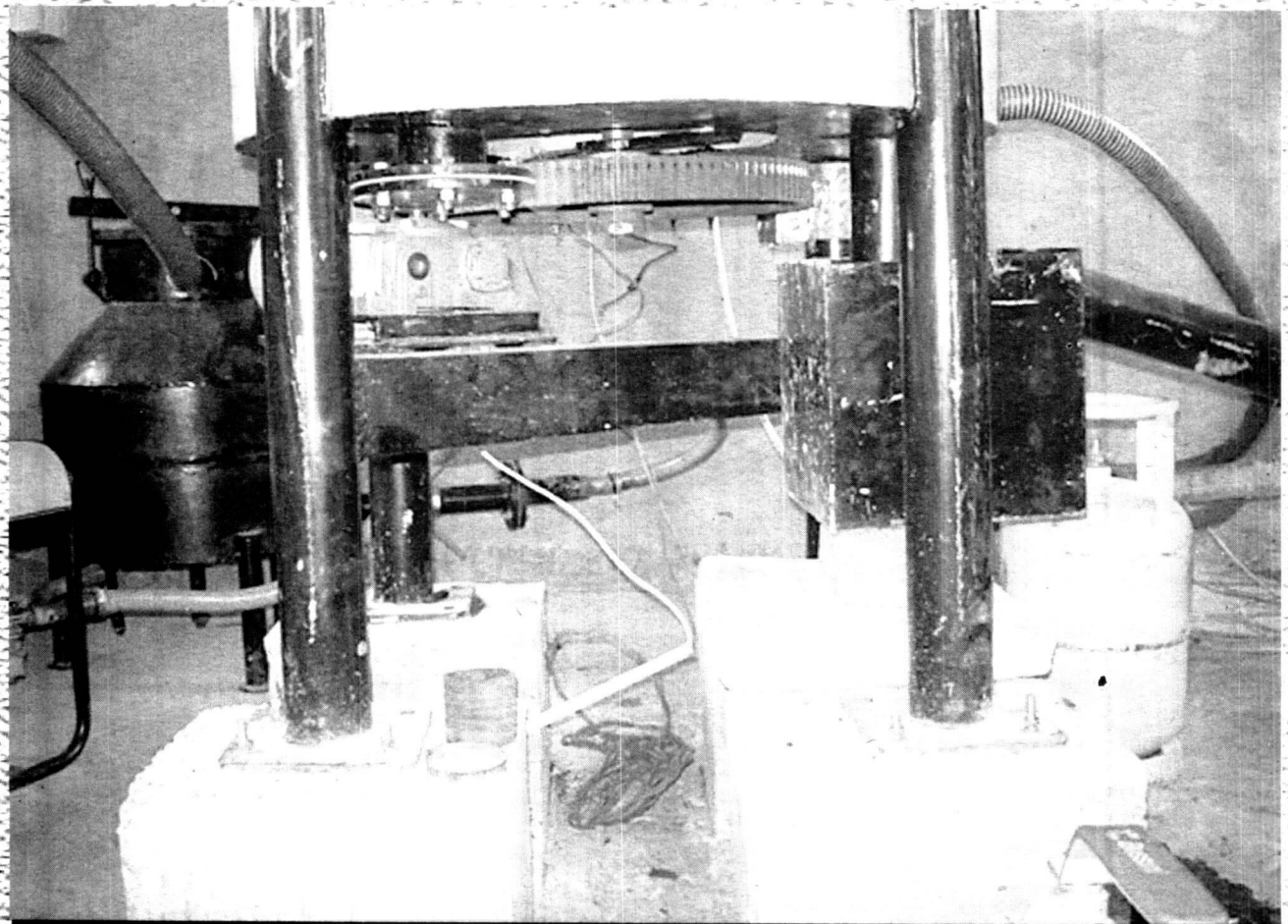
දැව දහනයෙන් නිපදවන ගස් ලීටර් වෙත ගෙන යන උපාංගය



කෝව තුළට වියළි දැව යොදා ඇති අයුරු



ජල සංසරණය සිදුකෙරෙන නළ පද්ධතිය



ගැස් හා අඟුරු වෙන්වන්නේ මෙම යන්ත්‍රය තුළදී ය



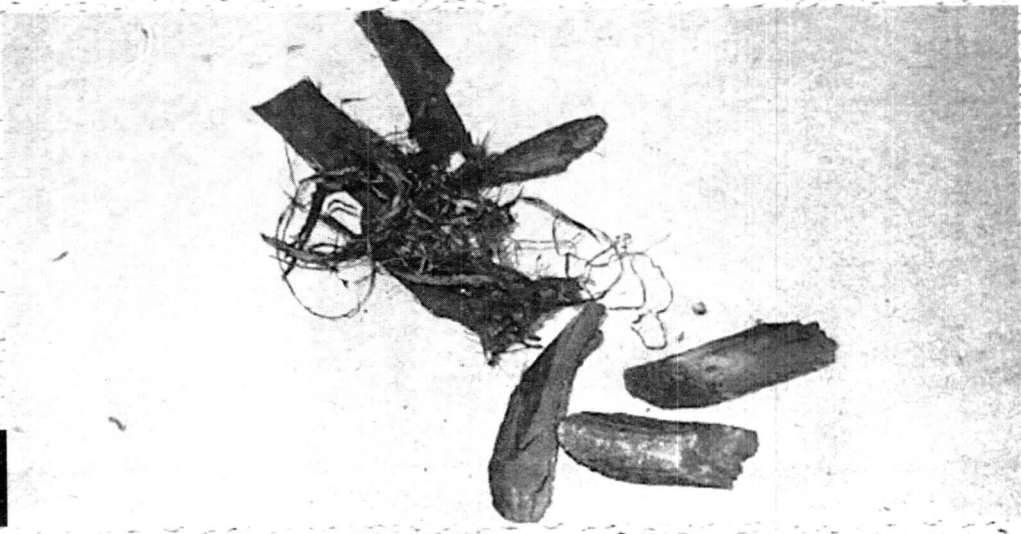
සියලු ක්‍රියාවලි අවසානයේ අපද්‍රව්‍ය ලෙස එකතුවන කොම්පෝස්ට් වෙන් කරන්නේ මෙම ජල වැංකියේදීය



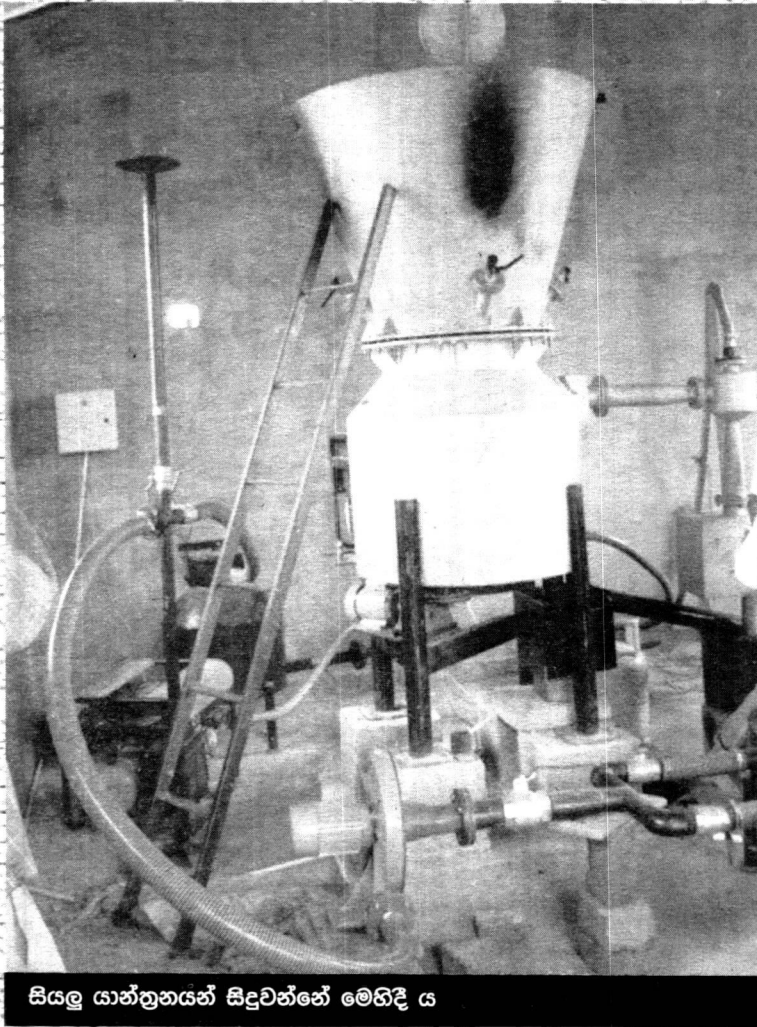
මෙම විශිෂ්ට නිර්මාණය සැලසුම් කළ තාක්ෂණ ඉංජිනේරු රුවන් නාගහවත්ත



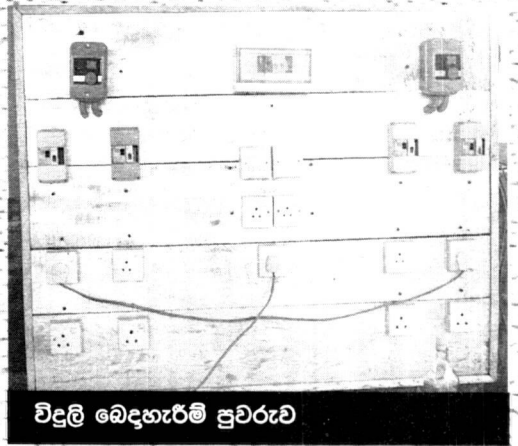
පිළිස්සීමට ඇති විශලී දර කැබලි



අර්ධ දහනයට ලක්වූ දැව කැබලි

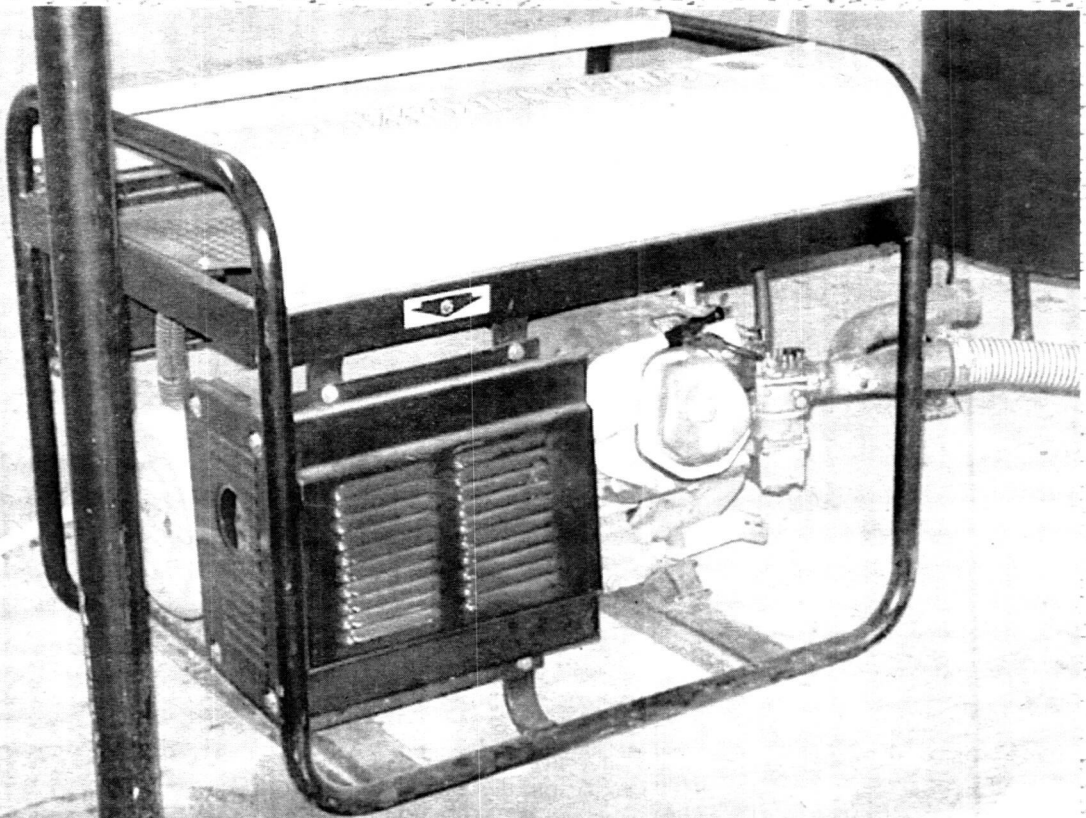


සියලු යාන්ත්‍රණයන් සිදුවන්නේ මෙහිදී ය



විදුලි බෙදුනැරිම් පුවරුව

ආයාරූප
නලින් දිල්ලරක්ෂ



විදුලි උත්පාදන ජෙනරේටරය