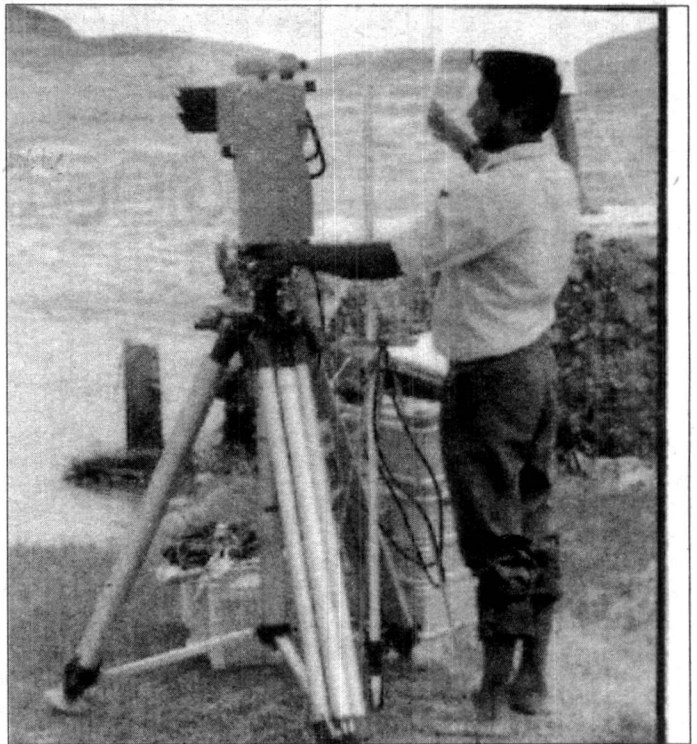


ශ්‍රී ලංකාවේ මුහුදු සීමා නිර්ණය



මුහුදු සීමා නිර්ණය කිරීමේදී කෙරෙන මිනුම.....

වැඩි ඝනකමක් ඇති රොන්මඩ සහිත ප්‍රදේශය ශ්‍රී ලංකාවේ ස්වාධීනතාවයට අයිතිය. මෙයින් මුහුදු පතුලේ සහ පතුල යට ඇති ජීව සහ අජීව සාගර සම්පත් සංරක්ෂණය, පරිපාලනය, පර්යේෂණ, ගවේෂණ සහ තෙලාගැනීම් සඳහා අයිතිය ලැබේ.

රොන්මඩ ඇති ප්‍රදේශ සිතියම

මෙම සාගර ප්‍රදේශයේ බාහිර සීමාව නිර්ණය කිරීම සඳහා අවශ්‍ය දත්තයන් වනුයේ තෝරා ගනු ලබන ස්ථාර ලක්ෂ්‍යයන් දෙකක් අතර පරතරයට නාවික සැතපුම් 60 ක් විය යුතු අතර එම සෑම ලක්ෂ්‍යයකම ඇති රොන් මඩ ප්‍රමාණයේ ඝනකම කි.මී. 1 ට වඩා වැඩිවිය යුතුය. සාගර ප්‍රදේශයේ සම්මුතියන්ට අනුව සමුද්‍රීය රටවල් ගිවිසුම වලංගු කිරීමෙන් පසු වසර 10 ක් ඇතුළත මෙම දත්ත එක්රැස් සීමා නිර්ණය කර එක්සත් ජාතීන්ගේ සංවිධානයට ඉදිරිපත් කළ යුතුය. මේ අනුව ශ්‍රී ලංකාවට ක්‍රි.ව. 2004 ජූලි 19 දින දක්වා කාල පරාසයක් ඇත.

ඉන්දියන් සාගර පතුලේ තොරතුරු බොහෝ දියුණු රටවල් දැනටමත් එක්රැස් කරගෙන ඇත. ඔවුන්ගෙන් මේවා ලබාගැනීමට විශාල මිලක් ගෙවීමට සිදුවේ. ශ්‍රී ලංකාව විසින් මෙම නිර්ණයන් කිරීමට නම් විශාල ධනයක් වැය වනු ඇත. මක් නිසාද ගැඹුරු මුහුදේ මී. 4000 - මී. 5000 පතුල සිට කි.මී. 1කට වඩා වැඩි ඝනකමක සයිස්මික් දත්ත එකතු කිරීම සඳහා අවශ්‍ය උපකරණ තාක්ෂණය හා පළපුරුද්ද අප සතුව නොමැත. අප විසින් මෙම කටයුත්ත කිරීමට නම් විදේශ ආධාර ලබාගෙන විශේෂ වැඩ පිළිවෙලක් ක්‍රියාත්මක කළ යුතුවේ. 21 වැනි සියවසට පිය මනින අප සතුව ඇති හාරදුර මෙන්ම සුවිශාල වූ වගකීම මෙයයි.

එක්සත් ජාතීන්ගේ සාගර නීති ප්‍රදේශය 1994 නොවැ. 16 ද සිට බල පැවැත්වේ. මෙය සිදුවූයේ ලෝකයේ රටවල් 60 ක් ස්ථීර කිරීමෙන් පසුවය. ශ්‍රී ලංකාව මෙම ප්‍රදේශය 1982 දෙසැ. 10 වන දින අත්සන් කරන ලද අතර 1994 ජූලි 19 දින ස්ථීර කරන ලදී. මේ අනුව බොහෝ සාගර කලාප ශ්‍රී ලංකාවේ බල ප්‍රදේශ බවට පත්වේ. මෙම කලාප පහත අයුරින් වේ. (ඇස්තමේන්තු කර ඇත්තේ දළ වශයෙනි.)

- මුළු මුහුදු ප්‍රදේශය ව.කි.මී. 522800
- අතන්‍ය ආර්ථික කලාපය ව.කි.මී. 465800
- ඓතිහාසික අභ්‍යන්තර ජල ප්‍රදේශය ව.කි.මී. 6900
- ඓතිහාසික ප්‍රාදේශීය ජල ප්‍රදේශය ව.කි.මී. 5800
- ප්‍රාදේශීය ජල ප්‍රදේශය ව.කි.මී. 21700
- යාබද (ප්‍රත්‍යසන්න) කලාපය ව.කි.මී. 22600
- ගොඩබිම් ප්‍රදේශය ව.කි.මී. 65900

අතන්‍ය ආර්ථික කලාපය (EEZ) එක්සත් ජාතීන්ගේ සාගර සම්මුතියේ නව සංකල්පයකි. මේවා ස්ථාවර කරත්තේ කුඩා පරිමාණයේ සිතියමක (අඩු තරමින් 1 : 50,000) පාදක රේඛාවේ (Base Line) සිට නාවික

ජාතික ජලජ සම්පත් පර්යේෂණ සහ සංවර්ධන නිකායේ සභාපතිවරයාගේ එම්.ඒ. ආරියවංශ

සැතපුම් 200 ක දුරකින් ලක්ෂ්‍යය ලකුණු කර යාකිරීමෙනි. මේ අනුව ශ්‍රී ලංකාවට අයිති මුහුදු ප්‍රදේශය ගොඩබිම් වර්ග ප්‍රමාණය මෙන් 8 ගුණයක් පමණ වේ.

පුළුල් මහාද්වීපික සීමාව

ඉහත දැක්වූ ආර්ථික කලාපයට අමතරව එක්සත් ජාතීන්ගේ සංවිධානයේ 1982 සම්මුතියේ 76 වන වගන්තියට අනුව සමුද්‍රීය රටවලට පුළුල් මහාද්වීපික සීමාවේ සඳහන් අයිතීන් එනම් මුහුදු පතුලේ ඇති සජීව සහ අජීව සම්පත් සහ මුහුදු පතුල යට ඇති සම්පත් සඳහා ස්වාධීන අයිතිය පිළිබඳ හිමිකම් තහවුරු කර ඇත.

මෙම පුළුල් මහාද්වීපික සීමාව නිර්ණය කිරීම සඳහා ශ්‍රී ලංකාවේ යෝජනාව එක්සත් ජාතීන්ගේ සංවිධානයේ සාගර නීති පිළිබඳ 141 වැනි සැසි වාරයේදී සම්මත කිරීමෙන් පසු අවසාන පනතෙහි දෙවැනි ආමිණුමෙහි දක්වා ඇත. බෙංගාල බොක්කේ පතුලේ ඇති විශේෂිත වූ හු විෂමතා ලක්ෂණ සලකා බලා එම සම්මතයට එළඹිණි. මේ අනුව අතන්‍ය ආර්ථික කලාපයට ඔබ්බෙන් ඇති මුහුදු ප්‍රදේශයේ පතුලෙහි කි.මී. 1 ට