

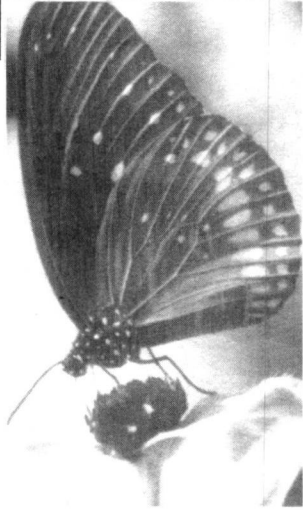
මහදෙවි අඩවියේ විශ්මය “සඳුරාජ වන අරණ”



විතුරා
බුදුරජාණන්
වහන්සේ

වේළුවනාරාමයේ වැඩ වසන එක් සමයෙක්හිදී එහි විසූ මහා සංඝයා වහන්සේ අතර ඇතිවූ හේදයක් සංසිඳවීමේ හොඳම උපාය මාර්ගය වශයෙන් සලකා උන් වහන්සේ වේළුවනාරාමයෙන් පිටව පාර්ලේයය වනයට වැඩමකළ වග පුංචි දවස්වල දහම් පාසලේදී අප ඉගෙන ගන්නා ලද, කවදත් අමතක නොවන කථා පුවතෙකි.

පාර්ලේය වැනි විසල් වන පියසක විවේකී සුව විඳීමට බුදුරජාණන් වහන්සේ තෝරා ගත්තේ තුරු ලත- වත්ගෙන් සපිරුණු වනාන්තරය සමාධි සුව විඳිනට හොඳම තැන ලෙස උන් වහන්සේ අනුමුලක්සේ දත් නිසා විය හැකිය. බුදුරජාණන් වහන්සේට ඇප උපස්ථාන කිරීමට පැමිණි වදුරා හා ඇතා තුළින් දෂා- මාන වන වැදගත්ම දෙය වනුයේ, පරිසරයට ආදරය කරන්නේ නම් එහි ගහකොළ පමණක් නොව එම පරිසරයට අයත් සතා සිව්පාවාගේ ආදරයද ලැබෙන බවයි. දෝනළු මය සඳුරාජ වන අරණ මගේ මනසට තංවත්තේද පාර්ලේයය වනය බඳු සෞන්දර්යය හා බැඳුණු ශුද්ධ භූමි- යකි. මෙම ශුද්ධ භූමියේ වමන්කාරය විදදරාගැනීමට නම් ඔබ පසළොස්-



මෙම ශුද්ධ භූමියේ වමන්කාරය විඳදරාගැනීමට නම් ඔබ පසළොස්වක පුරසඳු පෑයු කිරිවන් සඳු එළියෙන් මුළු පරිසරයම වසාගත් සොඳුරු රැයක සඳුරාජ වනයේ මදක් රැඳී සිටිය යුතුය. “සඳුරාජ වන අරණ” නමින් හැඳින්වෙන මෙම සුන්දර වන- පෙන පිහිටා ඇත්තේ සිංහරාජ වැසි වනාන්තරය සිරිපා අඩවිය, කුරුලු කැලේ සල්ගල බඳු සෞන්- දර්යයෙන් අගනැත්පත් සොබා දම් දිනිතියගේ මනරම් නිමවුම් රැසක් දසාද කරගත් සබරගමුව පළාත තුළය.

යූ.පී.එස්.පතරණ

වක පුරසඳු පෑයු කිරිවන් සඳු එළියෙන් මුළු පරිසරයම වසාගත් සොඳුරු රැයක සඳුරාජ වනයේ මදක් රැඳී සිටිය යුතුය. “සඳුරාජ වන අරණ” නමින් හැඳින්වෙන මෙම සුන්දර වනපෙන පිහිටා ඇත්තේ සිංහරාජ වැසි වනාන්තරය සිරිපා අඩවිය, කුරුලු කැලේ සල්ගල බඳු සෞන්දර්යයෙන් අගනැත්පත් සොබා දම් දිනිතියගේ මනරම් නිම-

වුම් රැසක් දසාද කරගත් සබර- ගමුව පළාත තුළය. සබරගමුව පළාතේ කැලේ දිස්ත්‍රික්කයේ අර- ණායක ප්‍රාදේශීය ලේකම් කොට්- ඨාගයේ ගන්නතු, මැදගම ග්‍රාමසේවා වසමට අයත්, දෝනළු මය ලේපලාව වත්තේ මෙම සඳුරාජ වනය පිහිටා තිබේ. මෙම සඳුරාජ වන අරණට ලගා- විය මැකි මාර්ග දෙකක් වේ.

කොළඹ මහනුවර ප්‍රධාන මාර්ගයේ මාවකැල්ල නගරයට නුදුරින් දකු- ණට දිවෙන අරණායක පාරේ අර- ණායක අම්බලකන්ද හරහා දෝන- එමය වනයාය ඔස්සේ ද දෝනළු මය වනයාය ඔස්සේ ද මෙහි ලගාවිය හැකිය. මෙහි ලගාවීමේ දී මාර්ග පද්ධතියේ දුෂ්කරතාවලට මුහුණ- පෑමට සිදු වුවද, සඳුරාජ වන අර- ණට පිවිසීමට ඔබට අවස්ථාවක් ලැබීම ඇත්තෙන්ම ඔබගේ පෙර කුසලක් ලෙස දැනෙනු නිසැකය.

සොබා දහමේ අපූර්ව නිර්මාණයක් වන මෙම වැසි වනයේ තැගෙනහිර මායිම් නුවරඑළිය දිස්ත්‍රික්කය වීම මෙහි දේශගුණික තත්වයන් පිළිබඳව ඉගියක් ලබාදේ. මෙහි සාමාන්‍ය උෂ්ණත්වය සෙල්සියස් අංශක 26 ක් පමණ වන අතර වාර්ෂික සාමාන්‍ය වර්ෂාපතනය මි.මි.4400 ක් පමණ වේ.

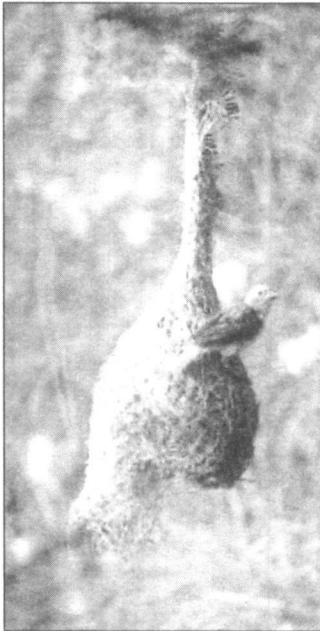
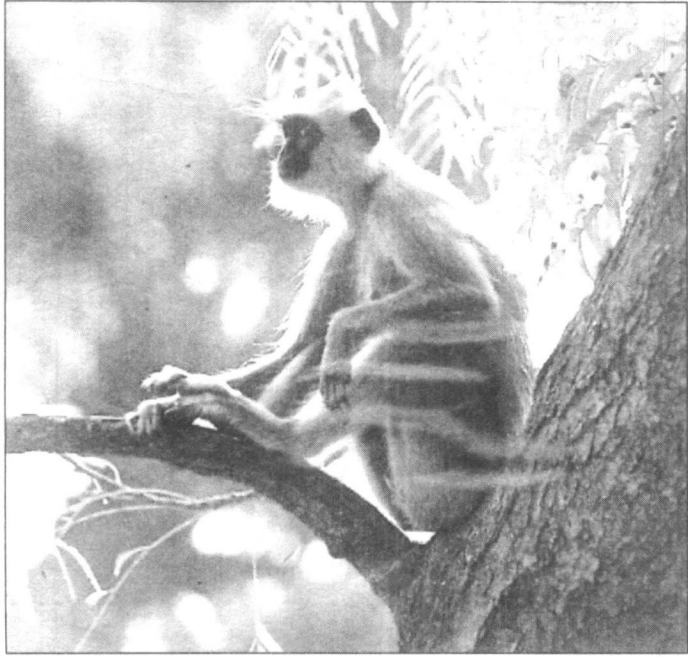
අක්කර 120 ක පමණ භූමි ප්‍රමාණයක් වසා පැතිර ඇති මෙම වන පියස කුඩා ඔයට හා ගුරුගොඩ ඔයට මායිම්ව පිහිටා තිබේ. බ්‍රිතාන්‍ය යටත් විජිත සමයේදී තේ වගාවෙන් වසාගත් කඳුකර පරිසරයක තමුදු, මෙහි උස්බිම් ප්‍රාථමික වනාන්තර ලක්ෂණ පෙන්වුම් කරයි.

සඳුරාජ වනය තුළින් අහසට තැගුණු ගල්පලාව කඳු ගැටය මුදුණට ගියවිට අවට දැකිය හැකි දසුන් ඉතාම වමන්කාර ජනක වේ. එම සුන්දර දසුන් අතරට රක්වාන පුළුතොට හෙල් වැටියන්, දුම්බර කඳුයායන්, ජේරාදෙණිය, හත්තාන, පිම්බරෝස් කඳුවැටි හරහා නුවරඑළිය දිස්ත්‍රික්කයේ හරි අඩකුත් තිතැතින්ම හසුකර ගත හැකිය. එපමණක් නොව, මිහිදුමෙන් තොරවූ පරිසරය වඩාත් පැහැදිලි දිනකදී කළුතර පාලම, කොළඹ තගරය, මිපේ වත්දිකා මධ්‍යස්ථානය, කවුතායක ගුවන්තොටුපල ද දැක බලා ගැනීමටද හැකිය. රාත්‍රී කාලයේ දී තම් විදුලි පහතින් දැල්වූහු එම ඇත මංපෙන් මනස්කාන්ත



දසුනකි. මෙහි සිට සඳුරාජ වනයට නුදුරින් පිහිටි සුප්‍රකට බතලේගල, වාකිරිගල, දෙවනගල උතුරින්කන්ද තෙතට හසුකරගත හැකි සතර කෝරළයේ සුන්දර දසුන් වේ.

කන්තෙලිය, දෙදියගල, තාකියාදෙණිය වැනි නිරිතදිග වැසි වනාන්තර හා සමකල හැකි වැදගත්කමක් ඇති මෙම වැසි වනාන්තරය ජෛව විවිධත්වය අතින්ද ඉතා ඉහල මට්ටමක පවතී. දුර්ලභ ගණයේ ශාක හා ජීවින් විශේෂ රැසකටද නිර්බිම් වී ඇති මෙම වනයේ ශාක ප්‍රජාව ඒක දේශීය මෙන්ම එම ප්‍රදේශයට ආවේණික ශාක හා දුර්ලභ ගණයේ



ශාක විශේෂ කිහිපයක්ද ඇතුළත් වේ. ඒ අතර, හොර, මිල්ල, වැලිපියන්ත, දුළුකුරුඳු කටු කුදුරු, දියපර, ගොඩපර, මලබඩ, හැඩවක, කැකුණ, කළුකම්බේරිය, බැදිදෙල්, ඇටඹ, ගල්වෙරළ, මොර, කටුබොඩ, කීන, දෙඹ, වන මී, කැටකැල ආදියද ඇතුළත් වේ. මීට අමතරව සඳුරාජ වනයටම ආවේණික තවරැල්ල මෙන්ම මහ හැඩයා, කුඩා හැඩයා කඳුලස්ස ශාක සමග සඳුරාජ, ඉරරාජ, ගරුඳිරාජ, වැනි දුර්ලභ ගණයේ ඖෂධ පැලෑටි ද වේ.

සඳුරාජ වනය තුළ වල් ඌරා, වැලිමුවා, හාවා, හිවලා, කැලැබලලා, ඇයා, පොතු ඇයා, හෝතමුවා, ඉත්-

තුවා, කබල්ලුවා, වඳුරා, රිලුවා, දඬුලේතා, උලලේතා, හම්බාවා, කබරයා, තලගොයා, හිකනලා, සහ කටුසු විශේෂ කීපයක්ද නිතරම හමුවේ. මීට අමතරව සියොතුන් නිරික්ෂණය කිරීමටද සඳුරාජ වනය කදිම පරිසරයකි. ශ්‍රී ලංකාවේ හමුවන පක්ෂී විශේෂ විශාල සංඛ්‍යාවක් මෙහිදී නිරික්ෂණය කළ හැකි අතර, ශ්‍රී ලංකාවට ආවේණික පක්ෂී විශාල සංඛ්‍යාවක්ද ඒ අතර වේ. ශ්‍රී ලංකාවේ ජාතික පක්ෂියාවන වලි කුකුළා, හබන් කුකුළා, පොරෝ දකැන්තා, රතු මුහුණැති මල් කොහා, මල් සුටික්කා, සුදුරෙදි හොරා, සැලලිහිණියා මෙන්ම ගිරවුන් හා කවුඩු විශේෂ රැසක්ද මෙම වනය වඩාත් ආකර්ෂණීය ස්ථානයක් බවට පත්කර තිබේ.

පැරැන්නන්ගේ වචනයෙන් පවසනොත් සඳුරාජ වන අරණ පිහිටා ඇත්තේ සතර කෝරළයේ දැඩි-මුණ්ඩ දෙවියන්ගේ හාස්කම් පවත්නා මහදෙවි අඩවිය තුළය. එක් අතකින් මෙම වනයද එම මහදෙවි අඩවියේ පිහිටි හාස්කමකි.

ශ්‍රී ලංකාවේ රාජ්‍ය තොවන සංවිධානයක් වන, මිහිසර සංවිධානය විසින් දැනට එක්සත් ජාතීන්ගේ පරිසර සහ සුළු මූල්‍යාධාර වැඩ යටතේ ප්‍රදානයන්ද ලබා ගනිමින් අංග සම්පුර්ණ ජෛව විවිධත්ව මධ්‍යස්ථානයක් වශයෙන් පවත්වාගෙන යාමට සැලසුම්කර ඇති මෙම සඳුරාජ වන අරණ අද විදෙස් සංචාරකයන් කැඳවන කදිම තෝතැන්නෙකි. එසේම මෙම වනයේ හා එහි අවට පරිසරය තුළ ජෛවීය හා අජීවී සම්පත් පිළිබඳව අධ්‍යයනය කිරීමට පැමිණෙන පාසල් දරු දැරියන්ගේ සංඛ්‍යාවද දිනෙන් දින ඉහල යමින් පවතී.

කෙසේ හෝ වේවා, ආන්මාර්ථකාමී බවින් පරිසරය විනාශකර දිවි ගැට ගසා ගැනීමට වලිකන අකාරුණික මිනිසුන් ගහණ මෙවන් සමයක සඳුරාජ වන අරණ වැනි අගතා සම්පතක් අනාගත පරපුරට ඉතිරි වී තිබීම ඇත්තෙන්ම සතර කෝරළයේ මහදෙවි අඩවියේ වෙසෙන ජනතාවගේ පමණක් නොව, මුළුමනක් ශ්‍රී ලංකික ජනතාවගේම වාසනාවක්බව මෙහිදී සඳහන් නොකරම බැරිය. □