

# පරිගණකයේ

## මෙහෙයුම් පද්ධතිය

# වින්ඩෝස්



**දිගු පරිගණක සඳහා වූ මුල්ම මෙහෙයුම් පද්ධතිය වූයේ DOS ය. එය ප්‍රියජනක මෙහෙයුම් පද්ධතියක් නොවීය. එයට එරෙහි පැමිණිලි, එමට හිඛිණ. එබැවින් වසර කීපයකට පසුව මයික්‍රොසොෆ්ට් සමාගම මගින් වින්ඩෝස් හඳුන්වා දෙන ලදී. එය තරමක් ආකර්ශනීය වුවත් දෝෂවලින් තොරවූවක් නොවීය. කෙසේ වෙතත් පරිගණකයක් හැසිරවීම සඳහා මෙහෙයුම් පද්ධතියක් නැතිවම බැරී ය.**

මීර්ගම ඇකඩමි ඔෆ් කම්පියුටර් ස්ටඩීස් ආයතනයේ පාලන අධ්‍යක්ෂ

### එන්.පී. විජේරත්න

මෙම ලිපිය සඳහා පාදක කරගෙන ඇත්තේ වින්ඩෝස් 98 ය. එහෙත් මෙහි ඇති උපදෙස් එයට පෙර භාජය සංස්කරණ වන වින්ඩෝස් 95 හා වින්ඩෝස් ME සඳහා උපයෝගී කර ගත හැකි ය. කෙසේ වෙතත් මෙම ලිපි පෙලේ අරමුණ ඔබට පරිගණකයක් පරිශීලනය කරන අන්දම පැහැදිලි කර දීම ය. එබැවින් ඔබට වින්ඩෝස් මෙහෙයුම් පද්ධතිය පිළිබඳව ගැඹුරින් තොරතුරු දැන ගැනීමට වුවමනා නම් 'මයික්‍රොසොෆ්ට් වින්ඩෝස් නතිවම ඉගෙන ගන්න' වැනි පොතක් කියවන්න.

#### මෙහෙයුම් පද්ධතියක් අවශ්‍ය ඇයි?

පරිගණක සඳහා මෙහෙයුම් පද්ධතියක් අත්‍යවශ්‍යයි මට සිතන වාර අතරින් ය.

(එහෙත් එය නිවැරදි සිතුවිල්ලක්

නොවීය) මගේ පළමු DOS කම්පියුටරයේදී මම වරෙක ERASE DOS යන විධානය දුන්නෙමි. එහෙත් වාසනාවකට මෙන් හානිකර කිසිවක් සිදු නොවීය.

සිදුවූයේ File not found යන පණිවිඩය දිස්වීම ය. ඩොස් මැකි ගියේ නැත. ඩොස් වින්ඩෝස් මෙන් ම බලගතු මෙහෙයුම් පද්ධතියකි. පරිගණකය ධාවනය වීම සඳහා එය අවශ්‍ය ය. මෙහෙයුම් පද්ධතියක් යනු පරිගණකයේ දළාංග ඇතුළු හැම දෙයක්ම පාලනය කරන මුද්‍රාංගයකි. ඔබට විවිධ ක්‍රියාකාරකම් කළ හැකි භාවිතයේදී මෙහෙය වන්නේ ද එමගිනි. ඔබ මෙතුවකින් පද සකසනයක් තෝරා ගත්විට මෙහෙයුම් පද්ධතිය එය ධාවනය කරවයි. එය බැලූ බැල්මට ම සරල ය. ආශ්වාදජනක ය.

\*ප්‍රධාන වශයෙන් කිසියම් මෘදුකාංගයක් ධාවනය කරවන මෙන්

ඔබේ පරිගණකයේ ඇති ප්‍රධානම ක්‍රමලේඛය වින්ඩෝස් ය. පරමාදර්ශී ලෙස පරිගණක මෙහෙයුම් පද්ධතියක් නිශ්චල ය. කාර්යක්ෂම ය. කිසි දිනක අතිකරු ලෙස කටයුතු කරන්නේ නැත. ඔබ විසින් දෙනු ලබන විධාන නිසි ආකාරයට පිලිපදී. සත්‍ය වශයෙන්ම වින්ඩෝස් මෙහෙයුම් පද්ධතිය දුගකාර ප්‍රමයකු වැනි ය.

ඔබ මෙහෙයුම් පද්ධතියට - එනම් වින්ඩෝස්වලට නියම කළ යුතු ය. මේ ගැන වැඩි විස්තර ඉදිරි ලිපියකින් ඉදිරිපත් කරන්නමු.

\*ඔබ නිර්මාණය කරනු ලබන විවිධ ගොනු හා ලේඛන පාලනය කරන්නේ, හසුරුවන්නේ වින්ඩෝස් මෙහෙයුම් පද්ධතිය මගිනි. එය මෙහෙයුම් පද්ධතියක් මගින් ඉටු කරනු ලබන වැදගත් මෙහෙයකි. ඔබේ පරිගණකයේ ඇති විවිධ ගොනු පිළිවෙලකට ක්‍රමවත්ව හාඩ් ඩිස්කයේ තැන්පත් කිරීමට මෙහෙයුම් පද්ධතියට පුළුවන.

\*වින්ඩෝස් මෙහෙයුම් පද්ධතිය මගින් ඉටු කරනු ලබන තෙවෙනි කාර්යය ඔබේ පරිගණකය විධිමත්ව ධාවනය කරවීම ය.

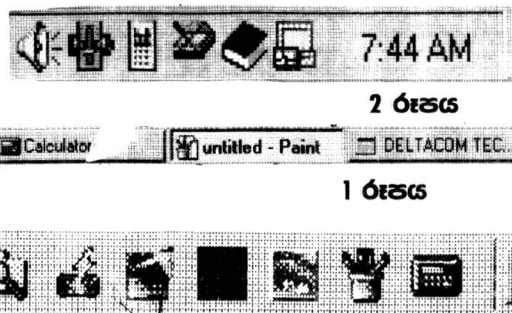
ඔබේ පරිගණකයේ ඇති ප්‍රධානම ක්‍රමලේඛය වින්ඩෝස් ය. පරමාදර්ශී ලෙස පරිගණක මෙහෙයුම් පද්ධතියක් නිශ්චල ය. කාර්යක්ෂම ය. කිසි දිනක අතිකරු ලෙස කටයුතු කරන්නේ නැත. ඔබ විසින් දෙනු ලබන විධාන නිසි ආකාරයට පිලිපදී. (මෙහිදී පරමාදර්ශී ලෙස යන පදය භාවිත කර ඇත්තේ කිසිම මෙහෙයුම් පද්ධතියක් සත්‍ය ජීවිතයේදී එසේ නොහැසිරෙන නිසා ය) සත්‍ය වශයෙන්ම වින්ඩෝස් මෙහෙයුම් පද්ධතිය දගකාර ලබසකු වැනි ය. පෙනුම ආකර්ශණීය වුවත් ඔබ



නොරුස්සන විවිධ දේ එමගින් කෙරෙයි. ඔබගේ වැදගත් යමක් සඟවා ඇති ලමයෙක් ඔහු පිය කරන යමක් නොකරන්නේ නම් සැහවූ දෙය ආපසු නොදෙන ආකාරයට ම වින්ඩෝස් ද කටයුතු කරයි. තවත් ආකාරයකට කිවහොත් ඔබ පරිගණකය පාලනය කරන්නේ වින්ඩෝස් මගිනි. එබැවින් ඔබ වින්ඩෝස් මගින් ඉදිරිපත් කරන ලද කොන්දේසිවලට යටත් විය යුතු ය.

### ඩෙක්ස්ටොප් යනු කුමක්ද?

වින්ඩෝස් රූපකාරකාරයෙන් (ග්‍රැෆිකලි) ක්‍රියාත්මක වෙයි. එබැ-



## ටාස්ක්ස් බාර්වල දැකින්නට ලැබෙන වැදගත් ම අයිතමය ස්ථාර්ට් බොත්තම ය. ඔබේ පරිගණකයේ ඇති ඕනෑම තැනකට පිවිසිය හැකි කෙටි මං සහිත මෙහු ව්‍යුහයක් එමගින් මතු කර ගත හැකි ය. ඒ සඳහා කළ යුත්තේ ස්ථාර්ට් බොත්තම ක්ලික් කිරීම ය. ඔබට ස්ථාර්ට් බොත්තම පෙනෙන්නට නැතත් ඕනෑම අවස්ථාවක කන්ට්‍රෝල් කී එක ඔබා අල්ලාගෙන එස්කේප් කී එක එබීමෙන් ද ස්ථාර්ට් මෙහුව මතු කර ගත හැකි ය

3 රූපය

උපකාරයෙන් පාලනය කළ හැකි ය. ඩෙක්ස්ටොප්වල දැකින්නට ලැබෙන ඊ හීස හෙවත් පොසිත්ටරය පාලනය කරන්නේ මවුසය මගිනි. පරිගණක තීරය මත දිස්වෙන විවිධ අයිතම හැසිරවීම කරන්නේ මවුස පොසිත්ටරය අදාළ අයිතමය මතට ගෙන ක්ලික් කිරීම (මවුසයේ වම් බොත්තම ක්ෂණිකව වරක් ඔබා අනහැරීම ) මූග් කිරීම (තද කර ඇදගෙන යාම) ආදිය මගිනි. වින්ඩෝස්වලදී විවිධකාරයෙන් ඉටු කර ගැනීම සඳහා යතුරු පුවරුව ද උපයෝගී කර ගත හැකි ය. එහෙත් රූපක මෙහෙයුම් පද්ධතිවලදී යතුරු පුවරුවට වඩා ඉක්මනින් මවුසය මගින් හැසිරවිය හැකිය.

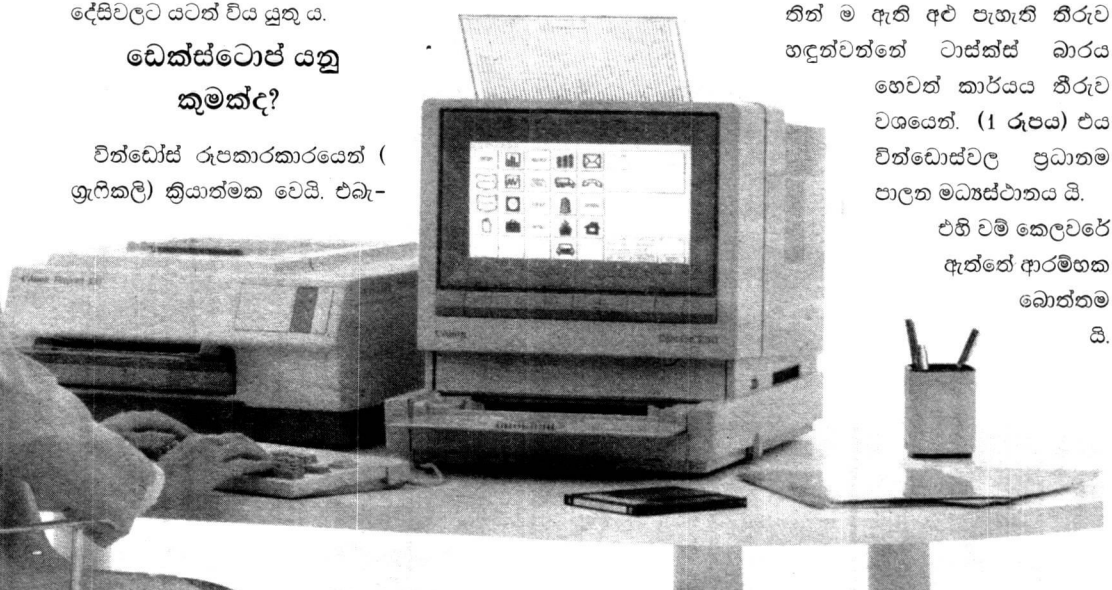
\* ඩෙක්ස්ටොප් යනු වින්ඩෝස් මගින් එහි අන්තර්ගතය පෙන්වන පසුබිම යි.

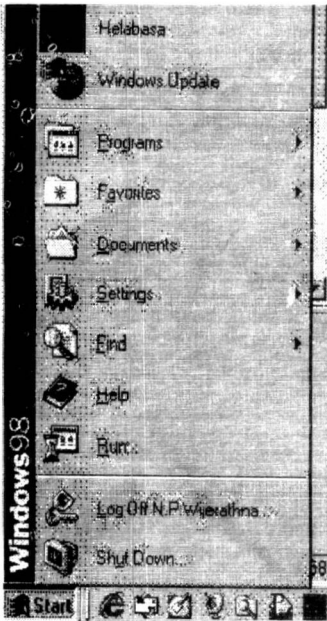
\* එහි ඇති කුඩා පිංතූර අයිතමක් හෙවත් නිරූපන යන නමින් හැඳින්වෙයි.

### කාර්යය නිරූව

වින්ඩෝස් පිවිසුම් තීරයේ පහතින් ම ඇති අළු පැහැති නිරූව හඳුන්වන්නේ ටාස්ක්ස් බාරය හෙවත් කාර්යය නිරූව වශයෙනි. (1 රූපය) එය වින්ඩෝස්වල ප්‍රධානම පාලන මධ්‍යස්ථානය යි.

එහි වම් කෙළවරේ ඇත්තේ ආරම්භක බොත්තම යි.





4 රූපය

(ස්ටාර් බටන්) ඔබ වින්ඩෝස්-වලදී සියළුම ක්‍රමලේඛ ආරම්භ කරන්නේ එමගිනි. එමෙන් ම වින්ඩෝස් වැඩ වාරය අවසන් කිරීමට උපයෝගී කර ගත යුත්තේ ද මෙම ආරම්භක බොත්තම ය. ටාස්ක්ස් බාර්වල දකුණු කෙළවරේ ඇත්තේ සිස්ටම් ට්‍රේ එක ය. (2 රූපය) එහි අවම වශයෙන් ලවුඩ් ස්පීකරයක තිරුපකයක් හා මේ මොහොතේ වේලාව දකිනට ලැබෙයි. මෙහි ඇති රූප සටහන් මෙන් එහි ඔබේ පරිගණකයේ ක්‍රියාත්මක වෙන වෙනත් ක්‍රමලේඛ නියෝජනය වෙන තිරුපක ද තිබිය හැකි ය. තාදර්ශක පද්ධතියක් නොමැති පරිගණකවල ලවුඩ් ස්පීකරයේ තිරුපකය දිස්වෙන්නේ නැත. සිස්ටම් ට්‍රේ එකේ දිස්වෙන අයිතනයක් ධබල් ක්ලික් කිරීමෙන් අදාළ ක්‍රමලේඛයේ සැකසුම් කළ හැකි ය.

ඒ ඒ අවස්ථානුකූලව ටාස්ක්ස් බාර් එකේ මැද කොටසේ විවිධ බොත්තම් මතු වෙයි. එසේ මතුවන සෑම බොත්තමකින් ම ඒ අවස්ථාවේ විවෘතව ඇති භාවිත යෙදුමක හෝ වින්ඩෝවක නම දැක්වෙයි. එහිදී යටට එබූක ස්වරූපයකින් දිස්වන්නේ ඒ අවස්ථාවේ විවෘතව ඇති භාවිත යෙදුම හෝ කවුළුව නියෝජනය වන බොත්තම ය. එහෙත් වෙනත් බොත්තමක් මත ක්ලික් කළ විනාම එයට අදාළ වින්ඩෝව මතු වෙයි.

ස්ටාර්ට් බට්න් එකට දකුණින්

ඇත්තේ ක්ලික් ලොන්ච් පැඩ් එක ය. (3 රූපය) (වින්ඩෝස් 95 දී මෙය දකින්නට නොලැබෙයි) එහි ඇති අයිතනයක් ක්ලික් කළ විනාම එයට අදාළ භාවිත යෙදුම හෝ ක්‍රමලේඛය ප්‍රවේශනය වෙයි. ඔබ තීරණය වැඩ කරන භාවිත යෙදුම් කීපයක තිරුපක මෙන්ම එක් කළ හැකියි. වින්ඩෝස් පිහිටුවන අවස්ථාව ද සම්මත වශයෙන් මෙයට හෝ ඩෙක්ස්ටොප් ඉන්ටර්-නෙට් එක්ස්ප්ලෝරර් හා අවුට්ලූක් එක්ස්ප්‍රස් සඳහා වන රූපක (අයිකන්ස්) එක්වෙයි.

ස්ටාර්ට් බොත්තම හා ස්ටාර්ට් මෙනුව

ටාස්ක්ස් බාර්වල දකිනට ලැබෙන වැදගත් ම අයිතමය ස්ටාර්ට් බොත්තම ය. ඔබේ පරිගණකයේ ඇති ඕනෑම තැනකට පිවිසිය හැකි කෙටි මං සහිත මෙනුව ව්‍යුහයක් එමගින් මතු කර ගත හැකි ය. ඒ සඳහා කළ යුත්තේ ස්ටාර්ට් බොත්තම ක්ලික් කිරීම ය.

ඔබට ස්ටාර්ට් බොත්තම පෙනෙන්නට නැතත් ඕනෑම අවස්ථාවක කන්ට්‍රෝල් කී එක ඔබා අල්ලාගෙන එස්කේප් කී එක එබීමෙන් ද ස්ටාර්ට් මෙනුව මතු කර ගත හැකි ය. තව් යතුරු පුවරුවල වින්ඩෝස් සංකේතයෙන් නියෝජනය වන බොත්තම ක්ලික් කිරීමෙන් ද ස්ටාර්ට් මෙනුව මතු වෙයි.

(4 රූපය) ස්ටාර්ට් මෙනුවේ දැක්වෙන ඇතැම් විකල්පවල නම්වලට ඉදිරියෙන් දකුණට යොමුවූ ත්‍රිකෝණයක් දකින්නට ලැබෙයි. එයින් අදහස් වන්නේ එතැනට මවුස් පොසිත්තරය ගෙන ගිය විට අතුරු මෙනුවක් මතුවෙන බව ය. මෙය අන්හද බලන්න . විශේෂයෙන්ම ප්‍රෝග්‍රැම් මෙනුවේ අතුරු මෙනු රාශියක් ම දැකිය හැකි ය. □

අපි මිළඟ ලිපියෙන් මයි කම්පියුටර් වින්ඩෝස් එක්ස්ප්ලෝරර් හා කන්ට්‍රෝල් පැනලය පිළිබඳව සාකච්ඡා කරමු