

පරිසරය

මුතුරාජවෙලට නව මුහුණුවරක්

මුතුරාජ නම් සෙනවියකු විසින් මෙම කෝයාස සංවර්ධනය කිරීම හිසා මුතුරාජවෙල යනුවෙන් නම් වූ බවක් ද මුතු වැනි විකල්ප පැහීම හිසා මුතුරාජවෙල යනුවෙන් භාවිතා වූ බවක් ද පුරාණ කතාවලින් කියා වේ.



මධ්‍යම පරිසර අධිකාරියේ ඒකාබද්ධ සම්පත් කළමනාකරණ වැඩසටහන මගින් මුතුරාජවෙල අභය භූමිය හා මීගමුව කලපුවේ සංරක්ෂණ කළමනාකරණය සඳහා වන වැඩසටහනේ තවත් අංගයක් ලෙස ජා ඇල වනසම්පත් හා පරිසර සුරැකීමේ බලකායේ සභාපති ජා-ඇල ප්‍රාදේශීය ලේකම් ඇම්.සී.ඇල්. ප්‍රනාන්දු මධ්‍යම පරිසර අධිකාරියේ ව්‍යාපාර කළමනාකරු අජිත් රුද්‍රිගු ප්‍රාදේශීය පරිසර බලධාරී ඇන්.එම්.ඒ.ඒ. පොත්සේකා හා පරිසර මැදුරේ කළමනාකාර සුමේධ දේව-ප්‍රිය යන මහත්වරුන්ගේ සහභාගිත්වයෙන් පාරිසරික සංචාරක කර්මාන්ත ප්‍රවර්ධනය යෝජනා වැඩසටහන පිළිබඳව මාධ්‍යවේදීන් දැනුවත් කිරීමක් හා පාරිසරික වාර්තාවක් ජා-ඇල ප්‍රාදේශීය ලේකම් කාර්යාලයේ සහභාගිත්වයෙන් පමුණුගම පරිසර කේන්ද්‍රයේ දී පසුගියද පැවැත්විණි.

මුතුරාජවෙල කැලණි ගඟේ පහළ

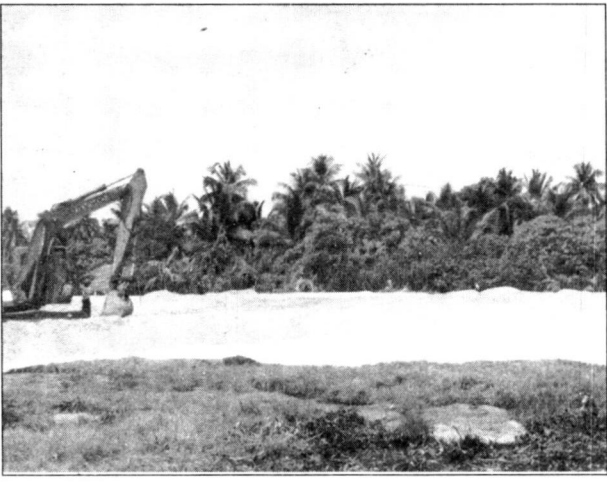
කොටසක් මීගමු කලපුවත් අතර පවත්නා හෙක්ටයාර 3000 ක් පමණ වූ බිම් කොටසකි. සියවස් ගණනකට පෙර මේ රටට ම බත සපයා රට සහලින් ස්වයංපෝෂණය කළ මනරම් ගැඹුරු යායකි. මුතුරාජ නම් සෙනවියකු විසින් මෙම කෝයාස සංවර්ධනය කිරීම හිසා මුතුරාජවෙල යනුවෙන් නම් වූ බවක් ද මුතු වැනි විකල්ප පැහීම හිසා මුතුරා-

ජවෙල යනුවෙන් භාවිතා වූ බවක් ද පුරාණ කතාවලින් කියා වේ.

කැලණි ගඟේ සිට මුතුරාජවෙලට ජලය සැපයූ කපාපු ඇල දඬුගම් ඔස තෙක් විහිදී ඇතත් අද වල් බිහි වි තිබේ. ජා-ඇලට වැටෙන තැන දෙපැත්තේ ම දෙරටු ඇදත් දක්නට හැකිය. එතැන කුඩා මෝදර යනුවෙන් හඳුන්වයි. සැලසුම්ගත වාර්මාර්ග ක්‍රමයක නටඹුන් පමණක් දක්නට

තිබේ. 1505 සිට පෘතුගීසි, ලන්දේසි හා බ්‍රිතාන්‍යය යටත් විජිත පාලන කාලය තුළ විශේෂයෙන් කැලණි ගඟේ සිට පුත්තලමට ඉදිවූ පාරු ඇල මුදු සීමාව සමග කැපීම හිසා මුතුරාජවෙල කරදිය හා මිරිදිය එකතු වී කිටුල් දියක් බවට පත්වී මුදු මුතුරාජවෙලම ක්‍රම ක්‍රමයෙන් ගොවිතැනින් ඈත් විය. හොඳ මත්ස්‍ය සම්පතක් සිටීම හිසා විශාල පිරිසක් අදත් මේ ආශ්‍රිතව ජීවත් වෙති. එයට ද තරක කල දසාවක් ලබා ඇත්තේ ඒකල හා කටුනායක ප්‍රදේශවල කම්හල්වලින් හිඬි අඩියේ රාත්‍රියට ඇල මාර්ගවලට මුදු හරිත විස සහිත අපවිත්‍ර ජලය හිසා ය.

වර්තමානයේ මුතුරාජවෙල පරිසර පද්ධතියට කොළඹ කටුනායක අධිවේගී මාර්ගය හේතුවෙන් බලවත් පරිසර ප්‍රශ්න ගණනාවක් පැන නගිනු ඇතැයි පරිසරවේදීන් බිය පළ කරති. නදබල ගංවතුරක් ඇතිවූදට වෙතද දඬුගම් ඔසෙන් හා ජා-ඇල පාලම්වල යටින් ගලා යන ජලකඳ මුළු ප්‍රදේශයක්ම සිසාරා බාධාවකින් තොරව ගලා බසිති. පිටුවට - 65



මුතුරාජවෙල පරිසර සංරක්ෂණ ප්‍රදේශය මැදිහත් ඉදි-වෙන කොළඹ කටුනායක අධිවේගී මාර්ගය



කඩොලාන ගසක මුල



මුතුරාජවෙල මැවෙන පරිසර සංරක්ෂණ කොටසට අයත් මීගමු කලපුවේ කඩිත් කඩ පිහිටි වගුරු බිම්ක ඇදුම රෝගයට ප්‍රතිකාර සඳහා අවශ්‍ය කටු ඉකිලිය නමැති බේතෙත් ගස වර්ගය

මුතුරාජවෙලව...

28 පිටුවෙන්

ඉදිවෙන අධිවේගී මාර්ගය නිසා මේ ජලකඳ බැසයාම ගිරවන විට වෙනද සුළු වශයෙන් යටවූ දඬුගම, තුඩැල්ල, දෙහියාගාන, අම්බලන්-මුල්ල, සීඳුව යන ගම්මානවලට භයානක තත්ත්වයක් ඇති විය හැකි බව ප්‍රදේශයේ පරිසර සංවිධාන කීපයක් විසින් ම පෙන්වා දී තිබේ.

බලයට පත්වූ හැම රජයක්ම වැඩිවන ජනගහනයට ඉඩම් ප්‍රශ්නය විසඳීම සඳහා කුඹුරු ඉඩම් කට්ටිකර ගොඩකිරීම හේතුවෙන් අනාගතය සඳහා වෙන්කර ඇති තෙත්බිම් විනාශවී යන අතර මේ සඳහා නිවන්දම, යක්කඩුව, මාක-විට, කොටුගොඩ, බටගම ආදී ප්‍රදේශවල ගල්පඩි කඳු කපා ලවක් දෙවක් තැනිව ගොඩ කිරීමෙන් ද ඉහත සඳහන් ප්‍රදේශවල කඳු කැපීම නිසා කොස්, දෙල්, පොල්, අඹ වැනි විශාල වන ගහනයකට හානි සිදුවීම හේතුවෙන් ද එම ප්‍රදේශ මේ වන විට පානීය ජල ගිඟයකට මුහුණ පා ඇත. පරිසර සංවිධාන මේ ගැන කොතෙක් හඬ නැගුවත් ඔවුන්ට විරුද්ධව දේශපාලකයින්ගේ පාතාලයන් තිතියෙන් බලය ලත් අයත් හරහට සිටිති.

තෙදර්ලන්ත ආධාර හා රජයේ ආධාරයක් ලැබෙන මෙම මුතුරාජවෙල පරිසර සංරක්ෂණ වැඩ පිළිවෙල ව්‍යාජන කර සංචාරකයින් දැනුවත් කිරීමත් මුහුදු තීරයේ මෙයට ම සම්බන්ධ සංචාරක තිකේතනයක් නිර්මාණය කළහොත් කටුතායකින් මෙරටට එන සංචාරකයන් ප්‍රථමයෙන් ම මෙය තැරඹීමට එනු ඇතැයි සිතිය හැක. දැනට ලැබෙන ආදායමත් මෙය තඩත්තු කරන බවත් දැන ගන්නට තිබේ. පරිසර මැදුරට ද ස්ථිර නිවහනක් ලබා දී මීට වඩා ප්‍රචාරයක් දෙස් විදෙස්වලට දෙන්නේ තම මුතුරාජවෙල පරිසර සංරක්ෂණ වැඩ පිළිවෙලින් රටේ සංචාරක කර්මාන්තයට තව මුහුණුවරක් දීමට හැකි වනු ඇත. □

**විස්තර හා ඡායාරූප
ඩබ්ලිව්.
විල්ප්‍රයි සිල්වා**