



# අපේ පැරැණි ආයතන



**හජන සුබසිද්ධිය සඳහා අතීතයේ බිහි වූ නොයෙකුත් ආයතන අද වන තුරු නිහඬ සේවා සපයමින් සිටී. එවන් ආයතනවලින් ප්‍රයෝජන ගන්නා සහ ගැනීමට සිටින මහජනතාවට, එම ආයතන මගින් රටවැසියා සඳහා ඉටු කෙරෙන සේවාවන් පිළිබඳ අවබෝධයක් ලබාදීම සඳහා සංක්ෂිප්ත සටහනක් තැබීම මෙම ලිපිපෙළේ අරමුණ ය.**

මහජන සුබ සිද්ධිය සඳහා ම නොවුණත්, 19 වැනි ශත වර්ෂයේ ලංකාවේ වනාන්තර පිළිබඳ කටයුතු පහසුකර ගැනීම සඳහා එවක ලංකාව පරිපාලනය කළ බ්‍රිතාන්‍ය ආණ්ඩුව විසින් ආරම්භ කරන ලද කැලෑ දෙපාර්ත-

මේන්තුව දිර්ඝ ඉතිහාසයකට උරුමකම් කියයි. අදවන විට එම ආයතනය, ආයතන පද්ධතියක් බවට පත්වී විවිධ සේවාවන් රැසක් සැපයීමට උර දී ඇත.

## කැලෑ දෙපාර්තේන්තුව

ආරම්භය - ක්‍රි.ව.1887 දී කැලෑ දෙපාර්- මේන්තුව යන නමින් ආරම්භ විය. ඒ වනතුරු ලංකාවේ වනාන්තර පැවතුනේ සුදු දිසාපති- වරුන් යටතේ ය.

වනසංරක්ෂක නිලධාරියා - ආර්.නොමසන් නැමැති බ්‍රිතාන්‍ය ජාතික නිලධාරියා 1887 ජූනි 28 වැනිදා ප්‍රථම වන සංරක්ෂක ධුරයට පත්- විය.

\* 1887 සිට බ්‍රිතාන්‍ය ජාතික වන සංරක්- ෂක නිලධාරීන් 35 දෙනකු යටතේ කැලෑ දෙපාර්තමේන්තුව පාලනය විය.

\* 1956 ප්‍රථම ශ්‍රී ලාංකික වන සංරක්ෂක වශයෙන් ජේ. ඒ. ඩී. සිල්වා මහතා පත්විය.

\*2000 ජනවාරි 1 ද සිට වනසංරක්ෂක ධුරය වනසංරක්ෂක ජනරාල් බවට පත්විය. 45 වැනි වනසංරක්ෂක සහ වර්තමාන වන- සංරක්ෂක ජනරාල් වශයෙන් සරත් ප්‍රනාන්දු මහතා පත්ව සිටී.

අරමුණු-: \*ලංකාව සතුව තිබූ අති විශාල වන සම්පත රිසිසේ පරිහරණය කිරීමට සහ එහි වූ කළුවර, බුරුත, කළුමැදිරිය වැනි වටිනා දෑ වර්ග සියරටට ගෙන යාමේ පහසුව සලසා ගැනීම.

\*බ්‍රිතාන්‍යයේ විශාල වශයෙන් නිෂ්පාදනය වූ තැව් සඳහා අවශ්‍ය ලී දැඩු සපයා ගැනීම. මේ සඳහා ඉන්දියාවෙන් ද දෑ වර්ග ගෙන යනු ලැබීය.

\*කෝපි, තේ, පොල් සහ රබර් යන වතු වගාවන් සඳහා අවශ්‍ය බිම් ලබා ගැනීම

තව පුවණතා-: 1956 දී සත්ව සහ වෘක්ෂ- ලතා ආඥාපනත මගින් ලංකාවේ වනෝද්‍යාන, අභයගුම් ආදිය අයත්වන සේ කැලෑ දෙපාර්ත- මේන්තුවෙන් වෙන්කර වනජීවී සංරක්ෂණ දෙපාර්තමේන්තුව ආරම්භ විය.

ලංකාවේ වනාන්තර ආදිය තවදුරටත් කැලෑ දෙපාර්තමේන්තුවට අයත් විය.

\*1969 වනසංරක්ෂණ දෙපාර්තමේන්තුවේ වාණිජමය අංශය සඳහා රාජ්‍ය දූව සංස්ථාව පිහිටුවනු ලැබීය.

ප්‍රතිශත- 1900 කළ ගණනයට අනුව ලංකාවේ සෑම කැලෑ 80%ක් විය. ජනගහනය ලක්ෂ 35 කි.

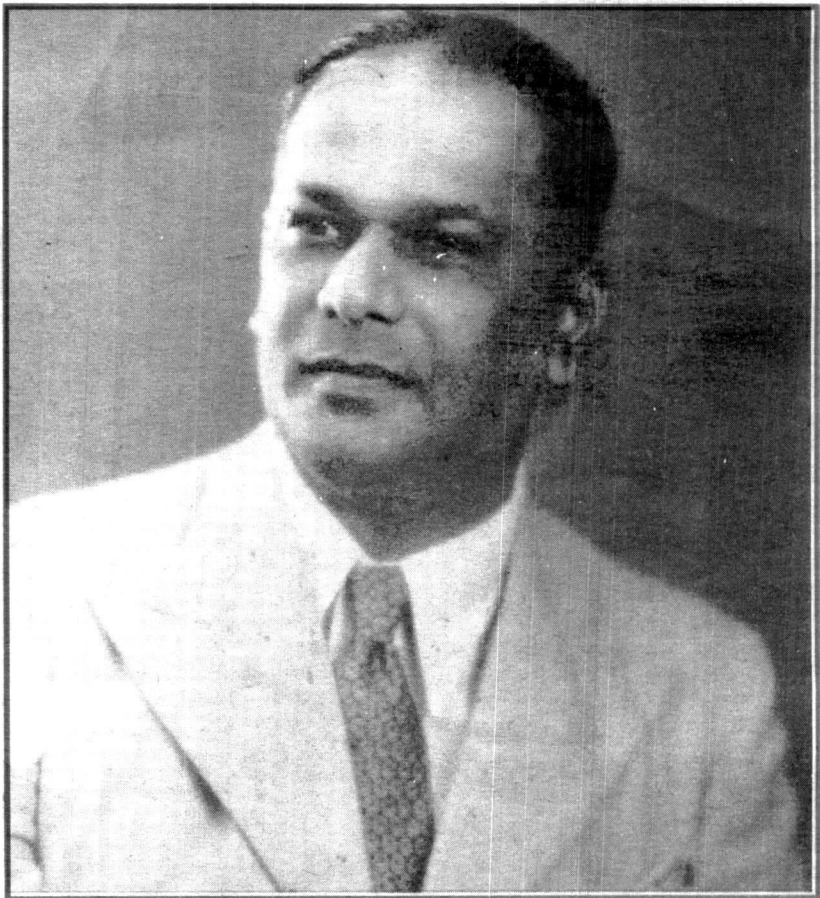
\*2000 දී ගවන් ඡායාරූපවලට අනුව ලංකාවේ සෑම කැලෑව 21.9 % කි. ජනගහනය මිලියන 19 කි.

\*2000 දී කළ ගණනය අනුව ලංකාවේ වනාන්තර හෙක්ටයාර් ලක්ෂ 15 කි. මුළු වනාන්තර ප්‍රමාණයෙන් 60% ක් කැලෑ දෙපාර්තමේන්තුව යටතේ 40% ක් වනජීවී සංරක්ෂණ දෙපාර්තමේන්තුව යටතේ පවතී.

කාර්යාල - මුල් යුගයේ තිබුණේ දිසා වන-කාර්යාල ක්‍රමයකි. මේ යටතේ උඩරට, සබර-ගමු, දකුණු, වයඹ, උතුරුමැද, නැගෙනහිර, උතුරු දිසා තමන් මුල්යුගයේ දිසා වනකාර්යාල 7ක් පැවතිණි.

\*1982 දිසා වනකාර්යාල දිස්ත්‍රික් කාර්යාල බවට පත්විය. දිස්ත්‍රික් කාර්යාල 20 කි. උතුරු දිසා වනකාර්යාලය පමණක් තොවෙනස්ව පැවතිණි. දිස්ත්‍රික් කාර්යාලයේ ප්‍රධානියා දිස්ත්‍රික් වන නිලධාරියා ය. ඒ ඒ දිස්ත්‍රික්කය යටතේ අඩවි වන කාර්යාල 75 ක් දැනට පිහිටුවා ඇත.

ප්‍රධාන කාර්යයන් - වන සංරක්ෂණ දෙපාර්තමේන්තුව යටතට අයත් වන්නේ වන සම්පත දියුණු කිරීම හා සංරක්ෂණය කිරීම පමණයි. 1995 - 9 වන ප්‍රඥප්තියට අනුව වන සංරක්ෂණය සඳහා ප්‍රධාන පරමාර්ථ 3ක් වේ.



ප්‍රථම ශ්‍රී ලාංකික වන සංරක්ෂක ජේ. ඒ. ඩී. සිල්වා මහතා

- 1) රටේ වන සම්පත්, ජෛව විවිධත්වය සුරැකීම, පාංශු සංරක්ෂණය, ජල සංරක්ෂණය, ඓතිහාසික, ආගමික, සංස්කෘතික කාර්යයන් සපුරාලිය හැකි පරිදි කටයුතු පහසු කිරීම.
- 2) ඉහත පරමාර්ථයන්ට හානියක් නොවන පරිදි රටේ වන සම්පත් රටේ දියුණුව සඳහා විද්‍යානුකූලව යොදා ගැනීම. උද්‍යෝගයක්

වශයෙන් වනවගාව දැක්විය හැකි ය. වනවගා අලෙවියෙන් වසරකට මිලියන 300 ක් පමණ ආදායමක් රජයට ලබාදේ.

3) සංරක්ෂණය, සංවර්ධනය සඳහා මහජනතාවගේ දායකත්වය ලබාගැනීම, ව්‍යාපෘති සහ වන විද්‍යා කටයුතු, වනසම්පත් සංවර්ධනය සඳහා අවශ්‍ය සංවර්ධන වැඩ පිලිවෙල ව්‍යාප්ත කිරීම.

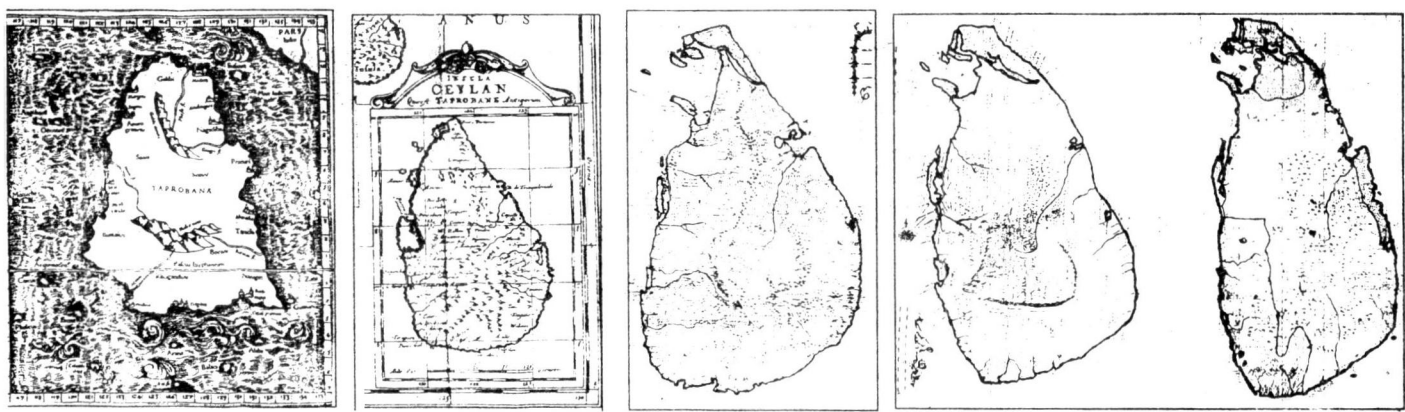
පිහිටුවා ඇති ස්ථානය:- බත්තරමුල්ල, රජ-මල්වත්තපාර, සම්පත් පායේ පිහිටුවා ඇති ගොඩනැගිලි සංකීර්ණය තුළ ද එයින් පරිබාහිරව ද වන සම්පත් සම්බන්ධ ආයතන රාශියක් පිහිටුවා ඇත.

\* පාරිසරික සහ ස්වභාවික සම්පත් අමාත්‍යාංශය යටතේ වන සංරක්ෂණ දෙපාර්තමේන්තුව ද රාජ්‍ය දූව සංස්ථාව ද පිහිටුවා ඇත.

\* වනජීවී දෙපාර්තමේන්තුව බොරැල්ල ග්‍රෙගරි මාවතේ ද, පරසර අධිකාරිය බත්තරමුල්ල රොබට් ගුණවර්ධන මාවතේ ද කාලගුණ විද්‍යා දෙපාර්තමේන්තුව බොරැල්ල බොද්ධාලෝක මාවතේ ද සමුද්‍ර ජලය අපවිත්‍රවීම වැළැක්වීමේ අධිකාරිය ඔරැගො-ඩවත්ත ජයසිංහ ගොඩනැගිල්ලේ ද හු විද්‍යා සමීක්ෂණ හා පනල් කාර්යාංශය දෙහිවල සේනානායක ගොඩනැගිල්ලේ ද පිහිටුවා ඇත.



වන සංරක්ෂක ජනරාල් සරත් ප්‍රනාන්දු මහතා



වෛලමිගේ සිතියමේ සිට (ක්‍රි.ව.127 -151) 18 වන ශත වර්ෂය දක්වා සිතියම් විකාශනය වූ ආකාරය

# මිනින්දෝරු දෙපාර්තමේන්තුව

ආරම්භය - ක්‍රි.ව. 1800 අගෝස්තු 02  
මිනුම්පති- ප්‍රථම මිනුම්පති බ්‍රිතාන්‍ය ජාතික ජෝසප් ජොන්විල් ය. එතැන් සිට සුදු ජාතික මිනුම්පතිවරු 21 දෙනෙකු සිටියහ. 1954 තානා-සක්කාර පතිරගේ සොලමන් පෙරේරා (එන්. එස්. පෙරේරා) මහතා එම තනතුරට පත්වූ ප්‍රථම ශ්‍රී ලාංකිකයා විය. (එන්.එස්. පෙරේරා මහතා ශ්‍රී ලංකාවේ කීර්තිමත් දේශපාලන-ඥයකු වූ එන්. එම්. පෙරේරා මහතාගේ සහෝ-දරයෙකි)

1800 සිට අද වන විට මිනුම්පතිවරු 43 දෙනෙකු සේවය කර ඇත. බී. ජේ. පී. මෙන්ඩිස් මහතා වර්තමාන මිනුම්පති තනතුර දරයි. වර්තමානයේ මිනුම්පති තනතුර සඳහා සර්-වෙයර් ජනරාල් යන නම භාවිත වේ.

අරමුණු- රජයේ ඉඩම් මැනීම සහ සංවර්-ධන කටයුතු කිරීම. බ්‍රිතාන්‍ය ජාතික වැවිලික-රුවන්ට වතු වගාවන් සඳහා ඉඩම් ලබා ගැනීම, සිය වතුවලට යාම සඳහා අවශ්‍ය මංමාවත් තැනීම වේ.

නව ප්‍රවණතා- \*1960 දශකයේ සිට භාවිත කළ ගුවන් ඡායාරූප මැනුම් ක්‍රමය 1990 වන විට වත්දිකා තාක්ෂණය වෙත යොමු විය.

\*අතීතයේ සිටි පැවත ආ ඉඩම් ඔප්පු ක්‍රමය වෙනුවට ඉඩම් සඳහා හිමිකම් සහතික ලබා-දීමේ නව ක්‍රමයක් භාවිත කිරීම ආරම්භ විය.

කාර්යාල- පළාත්වලට එක බැගින් ද ඒ අනුව මුලතිව්, කිලිනොච්චි, මන්නාරම හැර දිස්ත්‍රික්කයකට 1 බැගින් දිස්ත්‍රික් කාර්යාල ඇත. ඒවා යටතේ ප්‍රාදේශීය කාර්යාල 80 ක් ඇත.

ලසස් අධ්‍යාපනය- 1924 දී ආරම්භ කළ මිනින්දෝරු පුහුණු මධ්‍යස්ථානය දියතලාවේ පිහිටුවා ඇත.

ලභාධිප දක්වා එහි අධ්‍යාපන කටයුතු කරනු ලැබේ.



ප්‍රථම ශ්‍රී ලාංකික මැනුම්පති එන්.එස්.පෙරේරා මහතා.

\*සබරගමුව විශ්වවිද්‍යාලයේ මිනින්දෝරු උපාධිය සඳහා පාඨමාලා ආරම්භ කර ඇත.

විශේෂ අවස්ථා- 1945 කෝපි වගාවට ඉඩම් ලබාදීම

\*1857 ත්‍රිකෝණීකරණය ආරම්භ කිරීම. මෙමගින් කඳු මුදුන් 3 ක් පාදක කරගෙන එයින් එක් පාදයක් මැන ගනින ක්‍රමය යොදාගෙන ඉතිරි පාද මැනීම කරයි. මේ ආකාරයට ත්‍රිකෝ-ණවලට වෙන්කර දුර මැනීම සිදුකරයි.

\* 1897 අගලේ සිතියම් නිෂ්පාදනය ආරම්භ විය

\*1926 ලංකා මැනුම ආරම්භ විය

\*1960 දශකයේදී ගුවන් මැනුම් ආරම්භ විය

\*1970 මහවැලි සංවර්ධන මණ්ඩලයේ මැනුම් කටයුතු කිරීම

\*1972 ඉඩම් ප්‍රතිසංස්කරණ ආඥාපනතේ මැනුම් කටයුතු කිරීම

\*1979 මහවැලි සංවර්ධන අධිකාරිය යටතේ මැනුම් කටයුතු කිරීම

\*1989 ඉඩම් අභිමියනට ඉඩම් බෙදා දීම

\*1989 ඇගලම් කර්මාන්තශාලා ව්‍යාපෘති සඳහා ඉඩම් මැනීම

\*1998 ඉඩම් හිමිකම් ලියාපදිංචි කිරීම සඳහා ඉඩම් මැනීම

කාර්යයන්-

1) රටට සිතියම්කරණ කටයුතු ලබාදීම

2) සංවර්ධන කටයුතු සඳහා ඉඩම් මැනීම පිහිටුවා ඇති ස්ථානය-: නාරාහේන්පිට කීරුළු පාරේ ප්‍රධාන කාර්යාලය පිහිටුවා ඇත. ඉඩම් මිනිත්දේරු සභාව -: වෘත්තීයමය තත්ත්වයන් පවත්වාගෙන යාමේ පහසුව සඳහා හා පවත්වාගෙන යන ආයතනයකි. පාලනය වන්නේ ප්‍රධාන කාර්යාලයෙන් නොවන නමුත් එහි සභාපති වශයෙන් කටයුතු කරන්නේ සර්-වේයර් ජනරාල්වරයා ය.

**මනෝරා ප්‍රේමතිලක**

**විශේෂ ස්තූතිය -:**

ජ්‍යෙෂ්ඨ නියෝජ්‍ය සර්වේයර් ජනරාල් කේ. තවලිංගම් මහතා සර්වේයර් සුපිරිස්ටැන්ඩන්ට් ආර්.සිවනන්දරාජා මහතා ඡායාරූප -:  
**ශීත් ද මැල් සහ සරත් විරසිංහ**



1811 දී මිනුම්පතිව සිටි බ්‍රිතාන්‍ය ජාතික ජී. ස්ටීනඩර් මහතා



සර්වේයර් ජනරාල් බී. ජේ. පී. මෙන්ඩිස් මහතා.